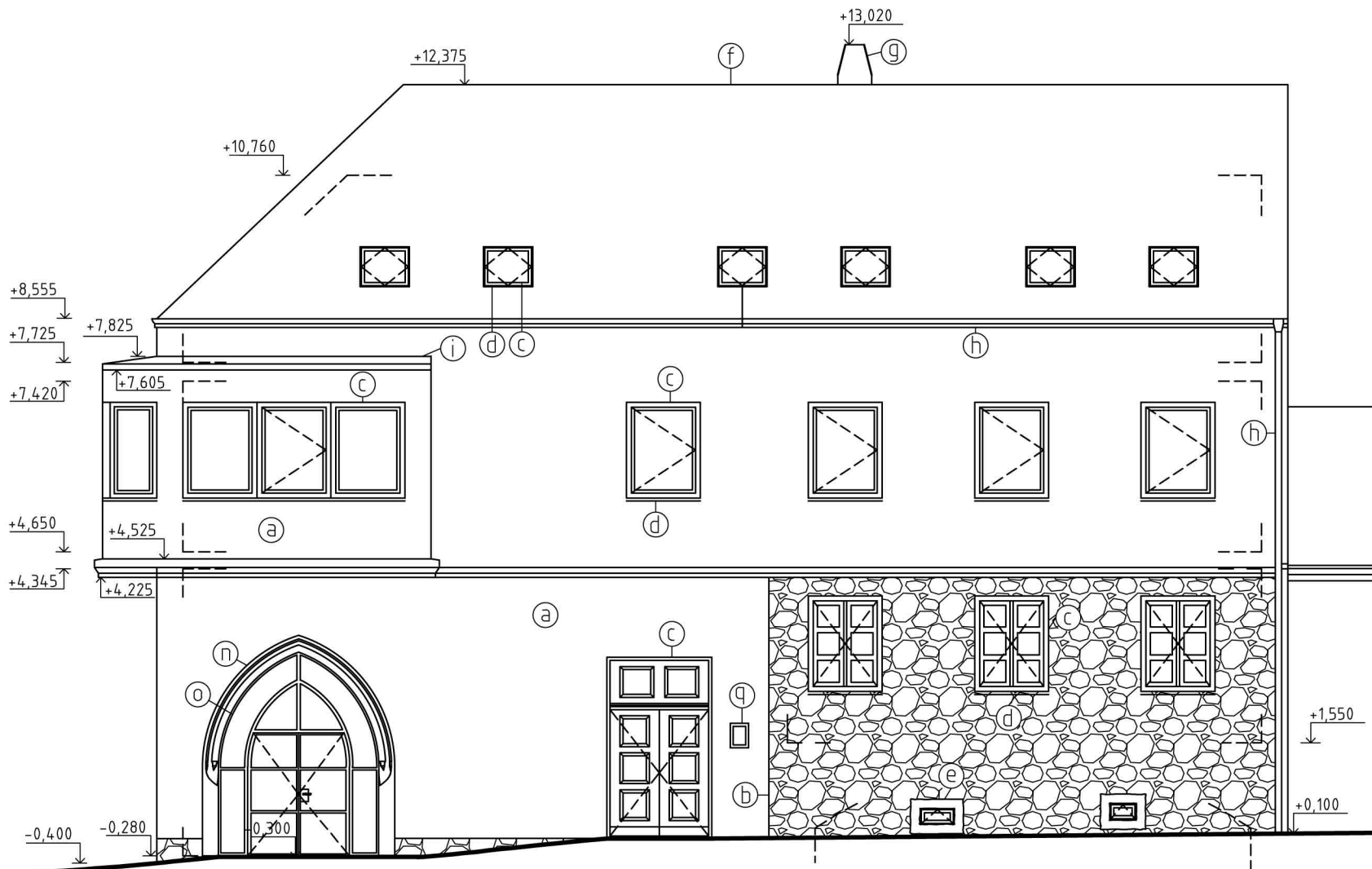
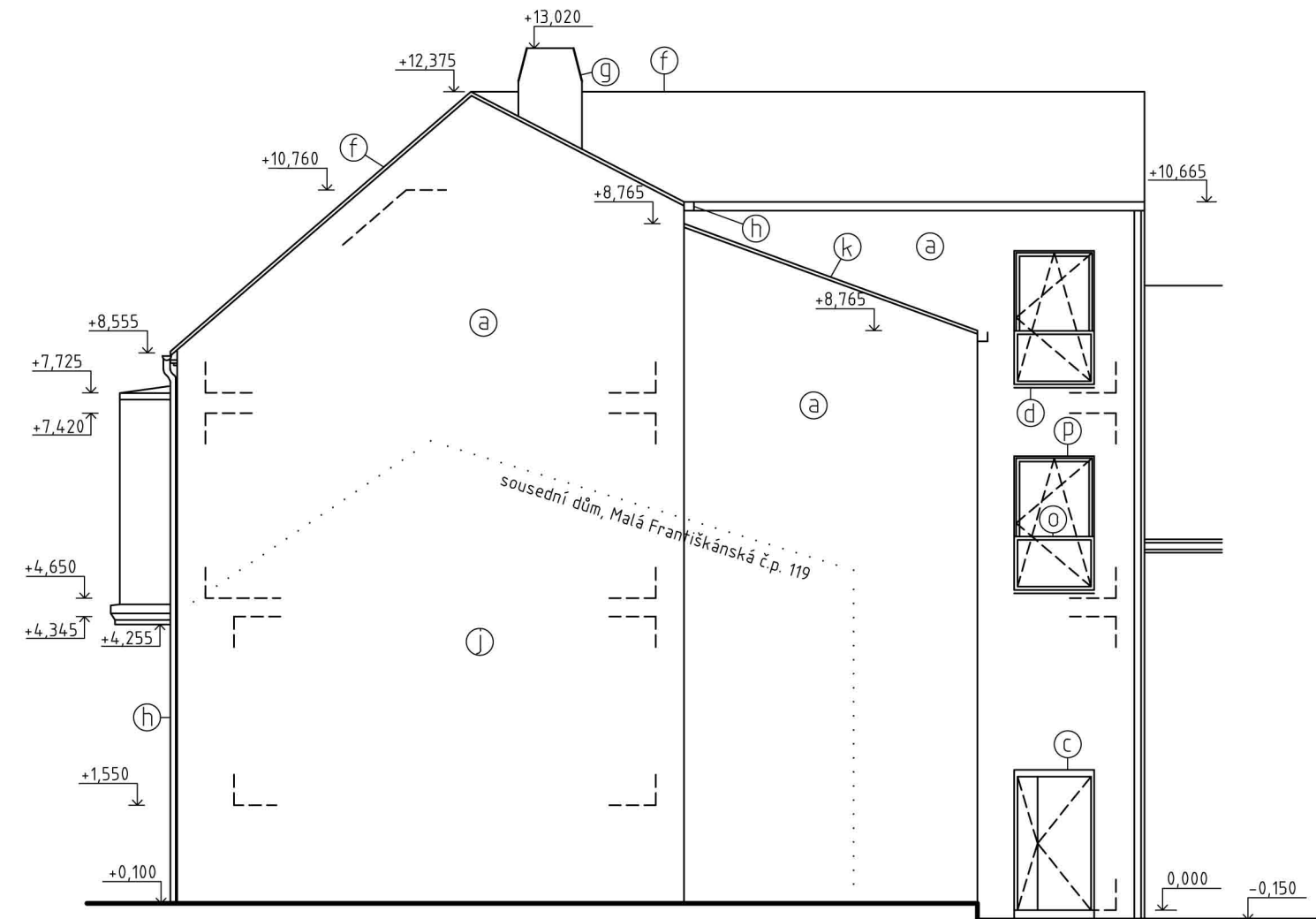


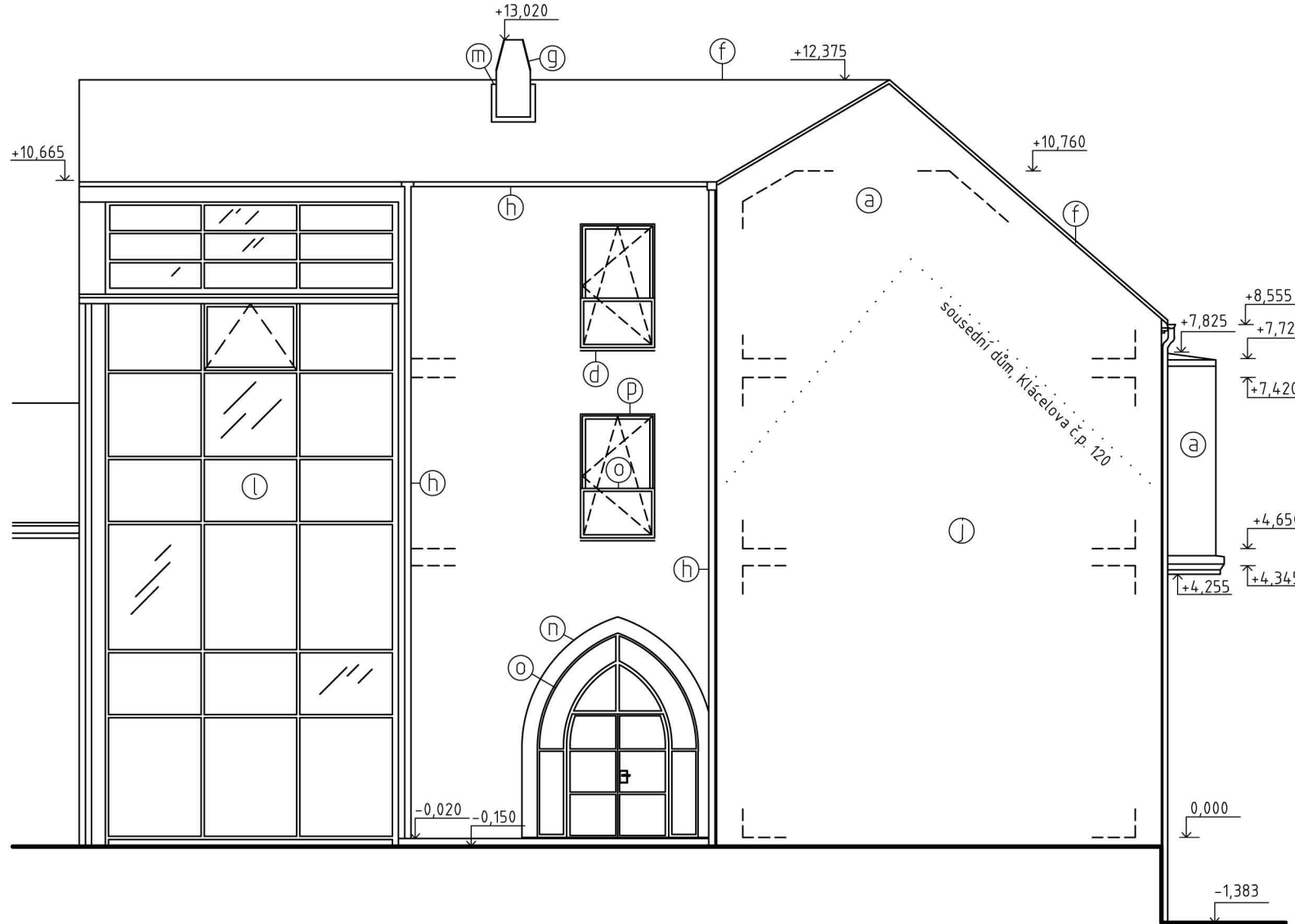
SEVEROVÝCHODNÍ POHLED



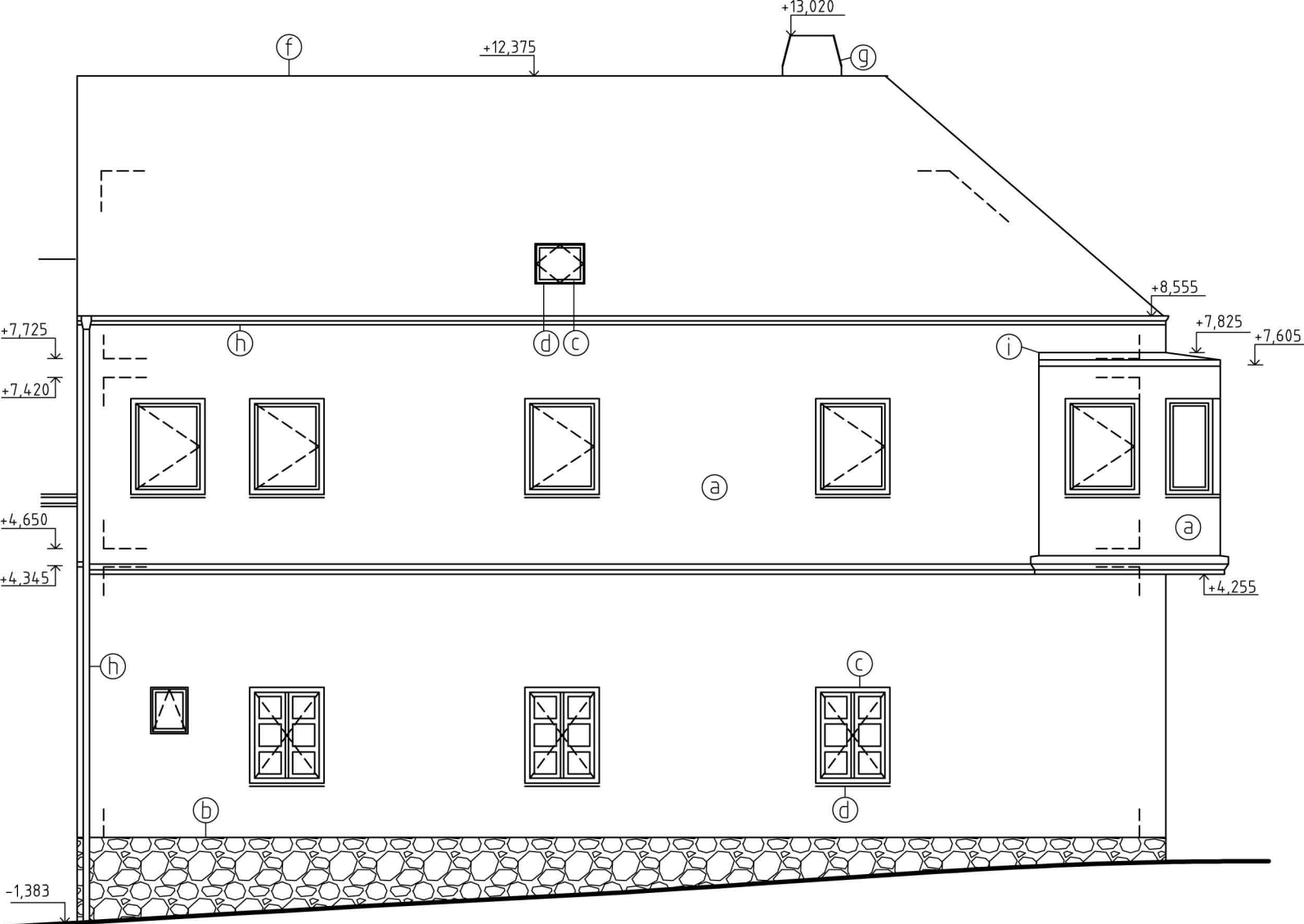
SEVEROZÁPADNÍ POHLED



JIHOZÁPADNÍ POHLED




JIHOVÝCHODNÍ POHLED



LEGENDA

- Ⓐ FASÁDA: Cemix – památkový program, Cemix silikátová fasádní barva (RAL 9010)
- Ⓑ původní kamenné zdivo
- Ⓒ dveře, okna: dřevo, namořeno na odstín dubu
- Ⓓ klempířské prvky (parapety, oplechování střešních oken): měď, tl. 0,7mm, bez povrchové úpravy
- Ⓔ původní kamenné ostění – mechanicky a chemicky očištěno + konzervace
- Ⓕ bobrovka, rezná, šupinové krytí (Bramac Opál)
- Ⓖ komínový plášť, omítaný
- Ⓗ okapní prvky: měděné
- Ⓘ oplechování střešy arkýře: měď, tl. 0,7mm, bez povrchové úpravy
- Ⓙ dilatační spára: vyplněna minerální vlnou Rockwool Fastrock, tl. 50mm
- Ⓚ oplechování zdi: pozink, prášková barva tm. hnědá (RAL 8016)
- Ⓛ prosklená fasáda Aluprof MB-SR50N
- Ⓜ oplechování komínu: měď, tl. 0,7mm, bez povrchové úpravy
- Ⓝ původní gotický portál: pískovec – mechanicky a chemicky očištěno + bezbarvá konzervace
- Ⓞ zámečnické prvky (výplň portálů, zábradlí oken): ocel, prášková barva tm. šedá (RAL 9005)
- Ⓟ okna: hliníková, barava tm. šedá (RAL 9005)
- Ⓠ skříňka plynoměru: svíčka ve stejné barvě jako fasáda (kód odstínu 0019)

0,000 = 291,900 mn.m Bpv

BAKALÁŘSKÁ PRÁCE		 VYSOKÉ UČENÍ TECHNICKÉ V BRNĚ FAKULTA STAVITELNÍ ÚSTAV POZEMNÍHO STAVITELSTVÍ	
Autor práce:	Lenka Lajtkepová	Číslo paré:	1
Vedoucí práce:	Ing. arch. Lea Vojtová, Ph.D Ing. Jitka Balíková, Ph.D		
Název práce:	ZNOJMO, OBNOVA DOMU MALÁ FRANTIŠKÁNSKÁ Č. 121	Datum:	07.02.2014
Název výkresu:	POHLEDY	měřítko:	číslo výkr:
		1:100	C—07